

首证投资晚报

2018年5月3日 星期四

A股重要指数 5月3日

指数名称	涨跌%	收盘
上证指数	0.64	3100.86
深证成指	1.12	10458.62
沪深300	0.78	3793
创业板指	1.4	1826.79
中小板指	0.94	7104.13
上证50	0.42	2663.98
沪深当月	1.03	3786
B股指数	0.35	317.13
中证100	0.75	3841.94
中证500	0.94	5910.61
深证100	1.39	4279.88
GC001	-24.52	3.325

首证观点

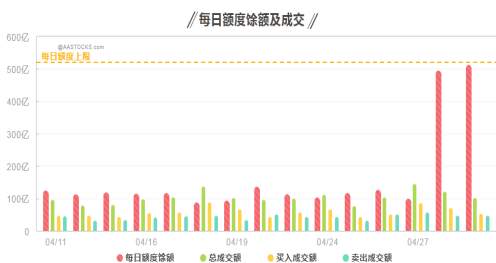
今日股指实现V型反转，沪指收盘站上3100点。早盘以弱市调整为主，下午反弹开启，沪指报收带有长下影的小阳线，在一片恐慌声中出现初步企稳信号，这一次反弹和上周二反弹稍有不同，带动市场情绪好转的主要是创业板指数。创业板指数从早盘大跌2%到下午大幅反弹1.4%，有效的刺激做多资金情绪好转，盘面上涨停板家数迅速增加，连续下跌的芯片、国产软件等国产替代受益股开始企稳反弹。

盘面上，涨跌比近3:1，涨停57，跌停22家，视听器材、电子制造、证券、光学电子、计算机应用及仪器仪表等表现较强。消息面上，受小米IPO消息影响，小米概念遭到资金围猎，多股封死涨停。券商开户导流新规使得券商股大涨。

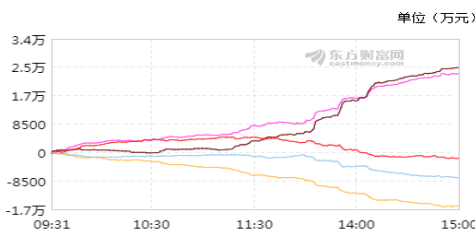
技术上，沪指一举站稳了5日，10日均线，距离上方20日均线压力也近在咫尺，后期投资者要关注量能的情况，如果股指想要继续向上攻击，量能一定要有所放大才行，关注20日均线能否有效突破。目前创业板60分钟上涨通道没有被跌破，那么可继续看高创业板，而日线上也收复了布林带中轨，显示创业板要强于主板，至于未来风格是否切换还不得而知，短线创业板缩量但反弹有力，显示筹码集中，洗盘到位。进一步确定了短期指数反复磨底后酝酿反弹的意图。

消息面上：1、央行：投资者境外投资不得将人民币汇出境外购汇

央行印发关于进一步明确人民币合格境内机构投资者境外证券投资管理有关事项的通知，人民币合格投资者开展境外投资，不得将人民币汇出境外购汇。根据跨境资金流动形势、离岸人民币市场流动性及人民币产品发展情况等对人民币合格投资者境外投资实施宏观审慎管理。人民币合格投资者开展境外投资的，应当按照规定向央行上海总部报送



每日沪港通额度变化图



大盘资金流向图



股指期货指数

5月3日

名称	涨跌%	收盘
上证 1804	0.46	2665
上证 1806	0.51	2656
沪深 1804	1.03	3786
沪深 1806	1.03	3770
沪深指数	1.01	3774.8
沪深下月	1.03	3770
沪深下季	0.85	3735
沪深隔季	0.9	3722.2

板块资金流向

今日资金净流入较大的板块：电子元件、券商信托、家电行业、酿酒行业、民航机场等。

今日资金净流出较大的板块：医药制造、银行、有色金属、水泥建材、航天航空等。

当天交易板块中，券商信托、工艺商品、软件服务等涨幅居前，医疗行业、银行、航天航空等跌幅居前。

个股资金流向

净流入板块及个股：

电子元件，净流入较大的个股有：京东方 A、广东骏亚等。

券商信托，净流入较大的个股有：中信证券、华泰证券等。

家电行业，净流入较大的个股有：格力电器、美的集团等。

酿酒行业，净流入较大的个股有：五粮液、贵州茅台等。

民航机场，净流入较大的个股有：南方航空、东方航空等。

净流出板块及个股：

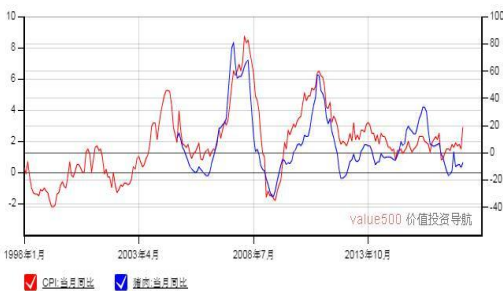
医药制造，净流出较大的个股有：九典制药、复星医药等。

银行，净流出较大的个股有：光大银行、张家港行等。

有色金属，净流出较大的个股有：新疆众和、鼎盛新材等。

水泥建材，净流出较大的个股有：鸿路钢构、东方雨虹等。

航天航空，净流出较大的个股有：中直股份、安达维尔等。



中国 CPI 走势图



中国 PMI 走势图

央行今日进行 500 亿元逆回购操作 净回笼 700 亿

文/wind 资讯

央行周四进行 500 亿元 7 天期逆回购操作，当日有 1200 亿元逆回购到期，净回笼 700 亿。

央行上日进行 2000 亿元 7 天期逆回购操作，当日有 2000 亿元逆回购到期(均为前两日到期顺延)，完全对冲当日到期量。

跨月后资金面转松，主要资金利率悉数下行。市场人士指出，月初扰动因素较少，加之财政投放及降准资金陆续到位，公开市场千亿资金投放，短期内资金面宽松格局料可延续。

上周定向降准正式实施。4 月 25 日，大型商业银行、股份制商业银行、城商行、非县域农商行以及外资银行人民币存款准备金率降低 1 个百分点，共释放资金近 1.3 万亿元，相关银行同时归还所借央行的中期借贷便利(MLF)共 9000 亿元。两者相抵，净释放资金近 4000 亿元。

此外，资管新规“靴子”正式落地。4 月 27 日晚间，央行、证监会、银保监会等四部委联合发布资管新规：不得承诺保本保收益，打破刚性兑付；严格非标准化债权类资产投资要求，禁止资金池，防范影子银行风险和流动性风险；分类统一负债和分级杠杆要求，消除多层嵌套，抑制通道业务；按照“新老划断”原则设置过渡期，确保平稳过渡，过渡期为至 2020 年底。

Wind 数据显示，本周央行公开市场有 3800 亿逆回购到期，其中周一至周五分别有 1700 亿、300 亿、0 亿、1200 亿和 600 亿到期，无正回购和央票到期。由于五一假期调休，4 月 30 日和 5 月 1 日休市，当日到期的逆回购均顺延至 5 月 2 日(周三)到期。

申万宏源表示，央行降准释放增量资金，短期扰动不改资金面向好格局。4 月月中税期期间资金利率略有抬升，叠加降准后债市情绪好转，机构集中加杠杆也令市场资金面一度紧张，但以短期因素为主。预计 2 季度货币政策边际放松方向仍可持续，对 2 季度后期央行货币政策操作以及资金面不必过于担忧。

炒股遇跌十二绝杀招

文/首证研究院

一、某只股票的股价从高位下来后，如果连续三天未收复5日均线，稳妥的做法是退出来。

二、某只股票的股价破20日、60日均线或号称生命线的120日线、250日线时，一般尚有8%至15%左右的跌幅，先退出来观望较妥。

三、日线图上留下从上至下突然击发出大黑棒或槌形并破重要平台时，无论如何都应该出货。

四、遇重大利好想第二天高开卖出，或许能获取较多收益，但也存在一定的风险。

五、重大节日前一个星期左右，开始调整手中的筹码，乃至清空股票，静待观望。

六、政策面通过相关媒体明示或暗示要出整顿“金牌”告示后，应战略性撤离。

七、市场大底形成后，个股通常只会有30%至35%左右的涨幅。记着，不要贪心，见好就收。

八、国家出现社会、政治、经济形势趋向恶劣的问题或不明朗或停滞不前时，能出多少就出多少，资金不要在股市上停留。

九、同类(行业、流通股数接近、地域板块、发行时间上靠拢等情况下)股票中某只有影响的股票率先大跌的话，先出来再说。

十、股价反弹未达前期制高点或成交无量达前期高点时，不宜留着该股票。

十一、新股上市尽量在早上交易时间的10:30至11:20分左右卖出。

十二、雪崩的股票什么时候出来都是对的。大市持续下跌中，手中持有的股票不跌或微跌，一定不要太过侥幸，先出来为好股票论坛。

联系方式

办公地址：北京市丰台区榴乡路 88 号石榴中心 2 号楼 18 层

邮编：100079

客服电话：400-156-6699

投诉电话：010-53806052

公司网址：<http://www.0606.com.cn>



“海纳智投”是首证投顾推出新时代投顾平台，牛股金股天天送，投资课堂时时学，百名投顾各显神通，立刻扫码下载开启您的财富升值之路。

免责声明

本报告是由北京首证投资顾问有限公司（投资咨询业务资格机构注册编号：ZX0013）研发部撰写，仅供北京首证的客户参考使用，我公司不会因接收人收到本报告而视其为客户。

研究报告中所引用信息均来自公开资料，我公司对这些信息的准确性及完整性不作任何保证，不保证报告信息已做最新变更，不保证投资顾问作出的任何建议不会发生任何变更，也不保证我公司或关联机构不会持有本报告中涉及的公司所发行的证券并进行交易。

本报告所载资料、意见及推测仅反映发布本报告当日判断，本报告所指的证券或投资标的的价格、价值及相关要素可能会波动。在不同时期，我公司可发出与本报告所载资料、意见及推测不一致的报告。本报告在任何情况下都不构成任何投资建议，投资者不应将本报告作为作出投资决策的唯一参考因素，亦不应认为本报告可以取代自己的判断。我公司未确保本报告充分考虑到个别客户特殊的投资目标、财务状况或需要，任何人据此投资产生的盈亏后果我公司不承担任何责任。在决定投资前，如有需要，投资者务必向专业人士询并谨慎决策。

本报告版权仅为北京首证投资顾问有限公司所有，请通过合法途径获取本报告，请勿将本报告转发给他人。未经书面授权刊载或者转发我公司研究报告的，应立即撤除并停止侵害行为继续发生，拒不改正的我公司将追究其法律责任。如授权刊登或转发，需注明出处为北京首证投资咨询有限公司策略研究部以及报告发布日期，且不得对本报告进行有悖原意的引用、删节和修改。我公司保留对任何侵权行为和有悖报告原意的引用行为进行追究的权利。在任何情况下，我公司不对任何人因使用未经授权刊载或者转发本报告中的任何内容所引致的任何损失负任何责任。我公司提醒任何人需慎重使用相关证券研究报告、防止被误导。

以上报告不构成投资意见，股市有风险，投资需谨慎！